

一日缝纫课程



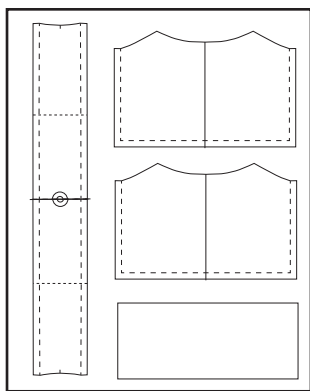
袋中袋

材料

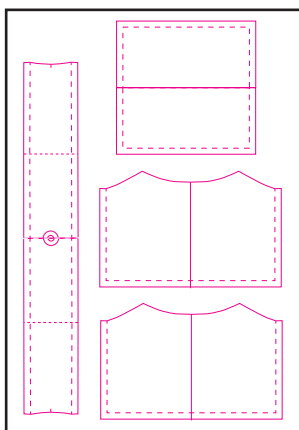
| | | |
|------------|-------------|----|
| 表布 | 60cm*42cm | 1块 |
| 里布 | 75cm*53cm | 1块 |
| 提手 | 5.5cm*150cm | 1块 |
| 包布条 | 3.5cm*38cm | 1块 |
| 镶绳 | 90cm | |
| 3.5cm宽的包布条 | 75cm*49cm | 1块 |
| 衬 | | |

滚边压脚

表布裁剪图



里布裁剪图
附加里布用衬

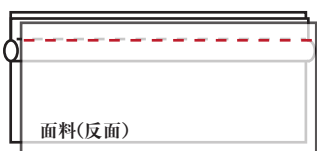


① 制作外口袋与内口袋。
用包布条在袋口包边。

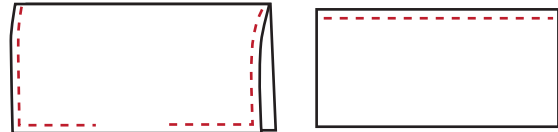
<外口袋> 使用滚边压脚缝制镶绳。



将镶绳放在表布与里布的中间，然后使用滚边压脚将其缝制在一起。

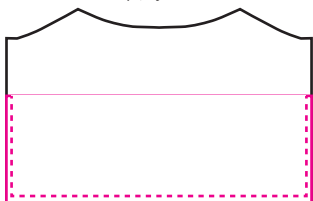


<内袋> 正面相对并对折，然后缝1厘米缝份，在底部留一个返口可将其翻出。
将正面翻出，然后沿着口袋压线。



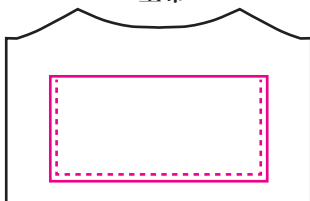
② 将外袋基础缝制在包面布的正面。
将内袋缝制在里布上。

表布



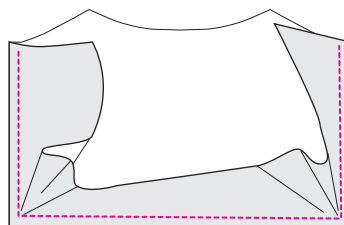
外袋

里布



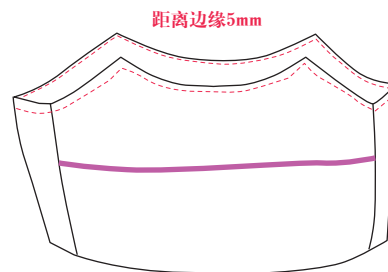
内袋

③ 正面相对，将侧面和底部缝合到包面布上。



* 一定要对齐中心和角落

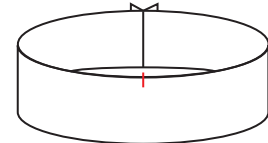
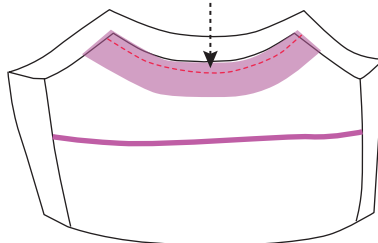
④ 分别缝制表布和里布的袋子，将正面翻出，然后在袋口做基础缝。



⑤ 连接提手。
将包布条贴在手柄面料上，剪成90cm的长度，然后将两端缝在一起缝份为1cm，形成一个环。
将没有胶带的区域贴在手柄内侧。

将包布条与提手边缘对齐，缝上一条线，然后再翻到后面在缝一条线。

在缝线的对面，在环状提手布的中心做记号。



对准一边的中心，然后用同样的方法缝合提手。

