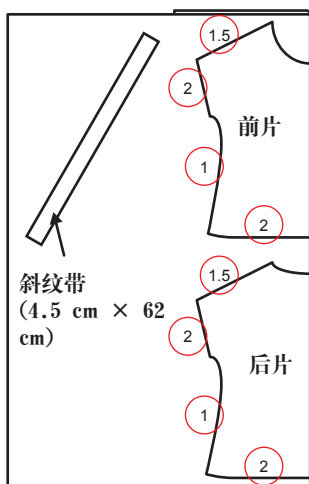


法式袖T恤

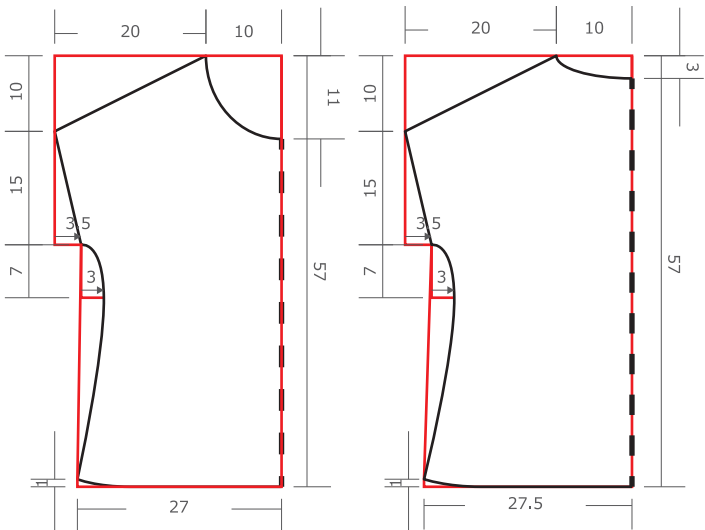
* 1. 如果没有使用特定针迹的说明, 请使用直针迹。
* 2. 将使用“J”压脚(直线针迹/曲折针迹)和“G”锁边压脚。



<材料>
• 针织面料(110 cm 宽 × 125 cm)
* 使用裁剪时不会卷边的布料。
• 使用针织面料的机织线

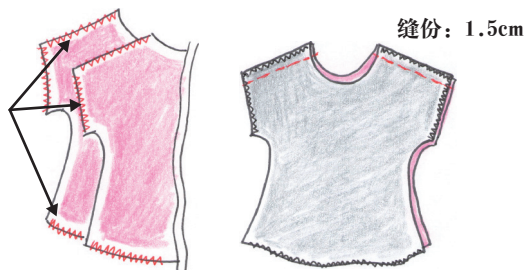
在裁剪时请加上○中所标注的缝份尺寸。
* 领口处没有缝份
胸围尺寸: 75—85 cm

首先, 准备并画出纸型, 如下图所示。

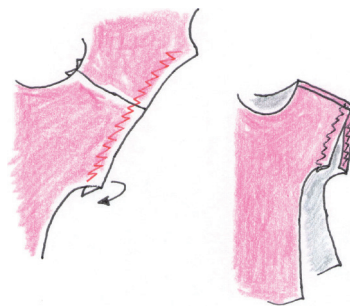
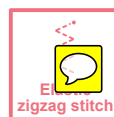


- 1** 在衣身的前后片进行锁边。**2** 将其正面相对, 缝制肩部。

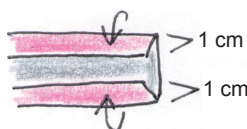
肩部, 袖子和下摆处锁边。



- 3** 把袖口折起来, 然后用有弹性曲折针迹缝纫。



- 4** 将斜纹带缝制成环状, 并将其包在领口处。



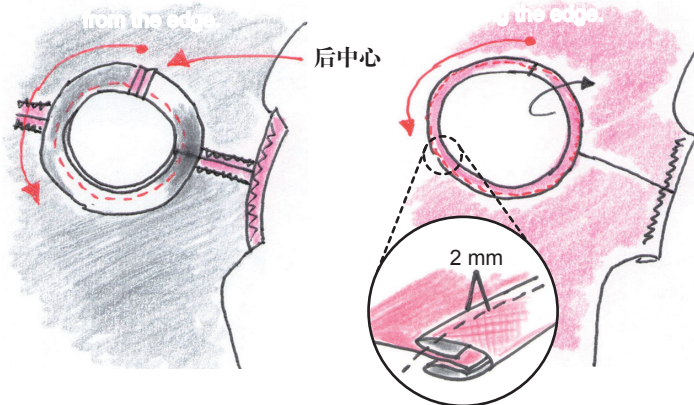
边缘两侧折叠并熨烫, 然后将开头和结尾缝制在一起成环状。

制成1厘米缝份的环形。

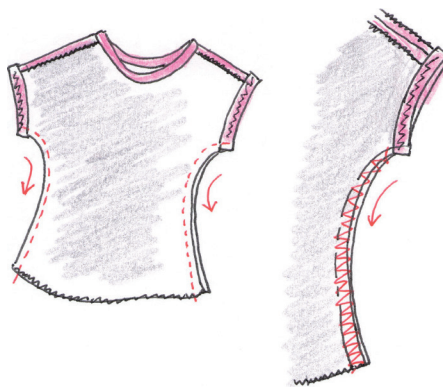


从后片的中心开始缝纫, 距离布边为1cm的缝边。

将包布条折在衣领的正面然后在边缘压线



- 5** 使衣片正面相对, 缝合侧边。

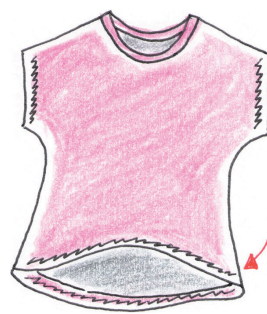


用锁边针迹把前后一片的侧面缝在一起。

- 6** 折下摆, 然后用弹性曲折针迹进行缝纫。



完成



弹性曲折针迹